

Istituto Comprensivo 2 Sant'Agata de' Goti

Analisi dei risultati di apprendimento

A.S. 2020/2021

Per le classi quinte della scuola primaria e per le classi terze della scuola secondaria di primo grado, sono stati tabulati i livelli/voti relativi al secondo quadrimestre, per le seguenti discipline: italiano, inglese, matematica. È stata calcolata la percentuale di ragazzi che ha ottenuto ciascun voto/livello. Sono stati quindi effettuati raffronti tra le classi parallele.

Di seguito sono riportati tabelle e grafici esplicativi delle analisi effettuate.

Primaria - Classi Quinte

Livelli ITALIANO

	A	B	C	D
Durazzano Castello	50%	40%	10%	0%
Durazzano Capoluogo	50%	50%	0%	0%
Tuoro	11%	56%	22%	11%
Faggiano	50%	36%	14%	0%
Capoluogo sez.A	71%	24%	6%	0%
Capoluogo sez.B	44%	44%	13%	0%
Capoluogo sez.C	41%	47%	12%	0%

Livelli INGLESE

	A	B	C	D
Durazzano Castello	50%	40%	10%	0%
Durazzano Capoluogo	56%	44%	0%	0%
Tuoro	11%	56%	22%	11%
Faggiano	50%	36%	14%	0%
Capoluogo sez.A	76%	18%	6%	0%
Capoluogo sez.B	31%	56%	13%	0%
Capoluogo sez.C	47%	41%	12%	0%

Livelli MATEMATICA

	A	B	C	D
Durazzano Castello	30%	60%	10%	0%
Durazzano Capoluogo	50%	31%	19%	0%
Tuoro	22%	56%	11%	11%
Faggiano	50%	36%	14%	0%
Capoluogo sez.A	76%	18%	6%	0%
Capoluogo sez.B	50%	38%	13%	0%
Capoluogo sez.C	53%	35%	12%	0%

Tutte le classi quinte dell'istituto

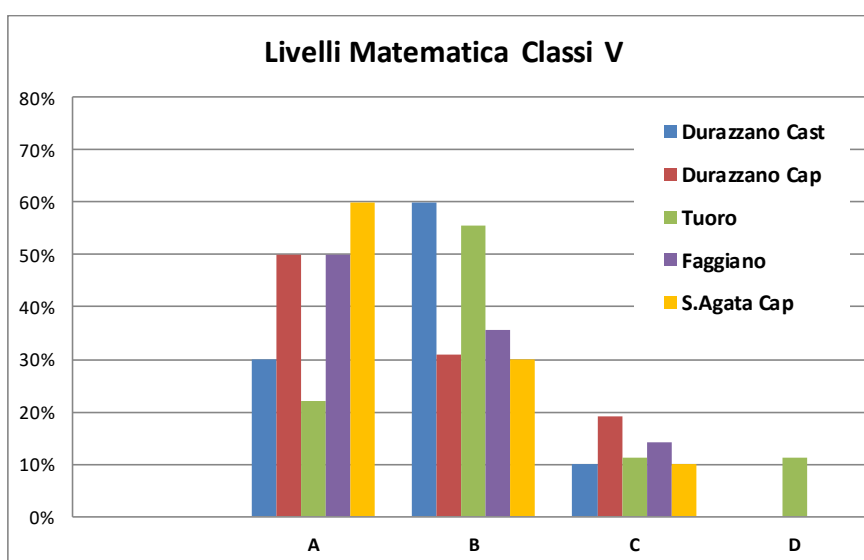
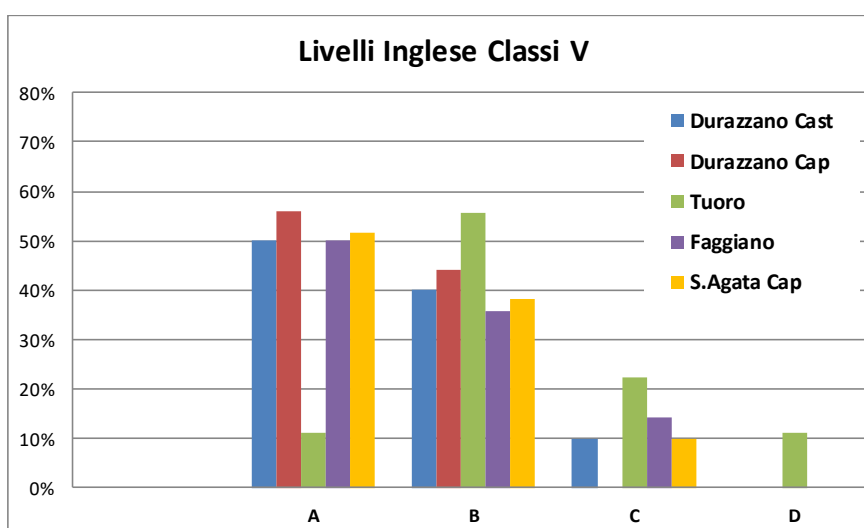
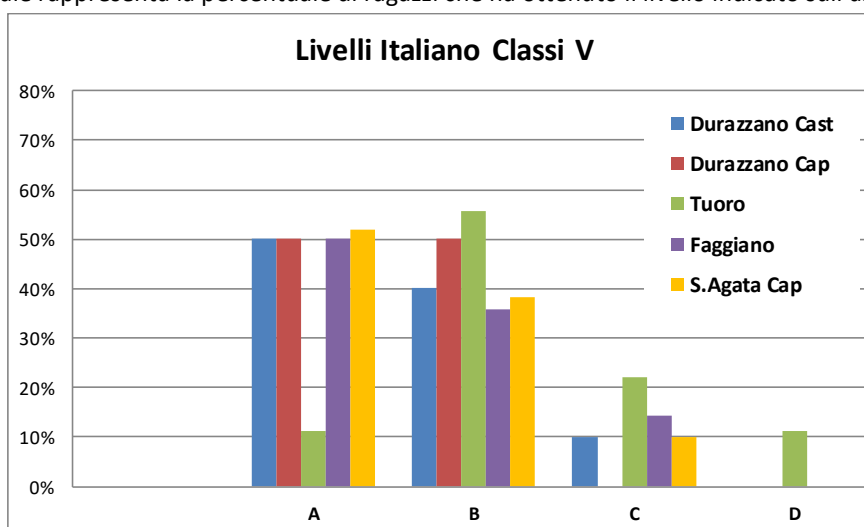
	A	B	C	D
Italiano	47%	41%	10%	1%
Inglese	48%	40%	10%	1%
Matematica	51%	36%	12%	1%

Osservazioni

- La maggior parte degli alunni (circa il 90%) si colloca nei primi due livelli (A-B), una percentuale molto bassa (circa il 10%) si colloca nel livello C, mentre quasi nessun alunno si colloca nel livello più basso (D).
- Si osserva una buona omogeneità tra i risultati nelle diverse materie, mentre c'è una certa variabilità tra i risultati ottenuti nei diversi plessi. In tutti i plessi, comunque, la percentuale di alunni collocati nei livelli più bassi (C-D) è molto bassa.

Di seguito sono riportati in grafico i risultati ottenuti dalle classi in uscita dalla scuola primaria.

La barra verticale rappresenta la percentuale di ragazzi che ha ottenuto il livello indicato sull'asse delle ascisse.



Secondaria di I Grado

		voti Italiano						
		4	5	6	7	8	9	10
III A		0%	6%	6%	13%	6%	25%	44%
III B		0%	0%	28%	17%	22%	22%	11%

		voti Inglese						
		4	5	6	7	8	9	10
III A		0%	0%	13%	19%	44%	25%	0%
III B		0%	0%	39%	22%	22%	17%	0%

		voti Matematica						
		4	5	6	7	8	9	10
III A		0%	6%	0%	19%	38%	13%	25%
III B		0%	0%	33%	11%	22%	28%	6%

La percentuale di alunni che, allo scrutinio finale al termine della scuola secondaria di primo grado, ha conseguito un voto maggiore o uguale a 7 in italiano, matematica e inglese si conferma intorno all'80%.

Nel grafico è riportata la % di alunni che ha ottenuto ciascun voto (sul totale degli alunni in uscita dalla scuola secondaria di primo grado) nelle tre discipline considerate.

